



## **LA SOURCE DE LA MALADIE**

Certains types de rats propagent le virus de la fièvre de Lassa.

L'infection par le virus ne les rend pas malades mais **peut rendre les humains gravement malades.**



## **COMPRENDRE LES RISQUES**

Les humains peuvent être infectés :

- **en touchant** :
  - des **articles ménagers souillés** ;
- **en touchant** ou **mangeant** :
  - la **viande crue ou mal cuite** de **rats infectés** ;
  - des **aliments contaminés** par l'**urine** ou les **excréments des rats infectés** ;
- **en manipulant** ou **jouant avec** :
  - des **rats**.

*Le virus peut aussi se transmettre entre humains par contact avec le sang, l'urine, les excréments ou les autres sécrétions organiques d'une personne contaminée.*





**ASSURER UNE BONNE HYGIÈNE**



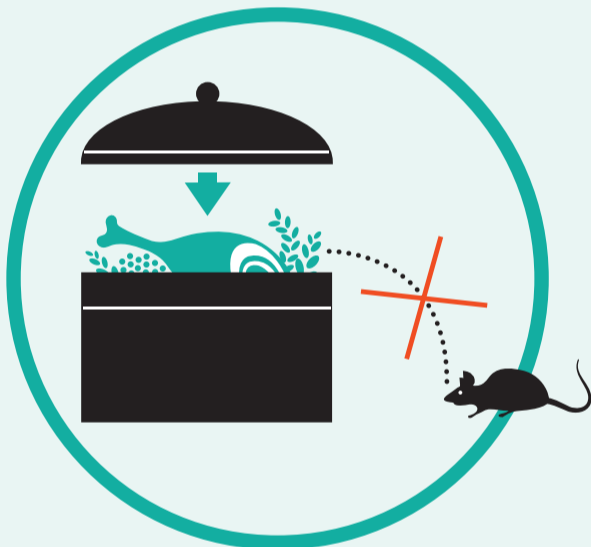
**NE PAS RAMASSER  
NI JOUER**  
avec des rats



**NE PAS MANGER  
D'ALIMENTS CONTAMINÉS**  
par l'urine ou les excréments  
des rats



**ÉVITER LES MORSURES,  
LES GRIFFURES ET LE  
CONTACT** avec l'urine et  
les excréments des rats



**BIEN PROTÉGER** les restes et  
réserves de **NOURRITURE**. Utiliser  
des récipients résistant aux rats



**SE LAVER LES MAINS**  
fréquemment



**TOUT PRODUIT  
D'ORIGINE ANIMALE**



**MAINTENIR** l'habitation  
et ses alentours **PROPRES**



**COUPER  
LA VÉGÉTATION**  
autour des habitations



**BOUCHER  
LES TROUS**  
autour de la maison  
pour empêcher  
les rats d'entrer



**RAMASSER LES DÉCHETS**  
et les jeter dans une fosse à  
ordures loin des habitations

# AGIR AUJOURD'HUI pour minimiser les risques



## BONNES PRATIQUES

### 1 • NE PAS RAMASSER

ni jouer avec les rats.

### 2 • NE PAS MANGER :

- d'aliments contaminés par l'urine ou les excréments de rats ;
- de viande crue ou mal cuite.

### 3 • ÉVITER les morsures, les griffures

et le contact direct avec l'urine et les excréments des rats.



### 1 • SE LAVER les mains fréquemment.

2 • BIEN PROTÉGER les restes et réserves de nourriture dans des récipients résistant aux rats (contenants avec couvercles).

3 • TOUTE VIANDE CONSOMMÉE doit être bien cuite.

4 • MAINTENIR L'HABITATION et ses alentours propres :

- couper la végétation autour des habitations ;
- boucher les trous autour de la maison pour empêcher les rats d'entrer ;
- ramasser les déchets et les jeter dans une fosse à ordures loin des habitations.

Se présenter au centre de santé le plus proche dans les meilleurs délais en cas de griffure ou de morsure